

INFORME METEOROLÓGICO NULES

días 02 y 03 de junio del 2018



INFORATGE
INFORMACIÓ METEOROLÒGICA PERSONALITZADA



Estudio meteorológico realizado por INFORATGE SC
para el Ayuntamiento de NULES

INFORME METEOROLÓGICO NULES

días 02 y 03 de junio de 2018

Ubicación estación meteorológica: 39°51'05.9"N - 0°09'14.2"W (altura: 35 msnm)

PRECIPITACIÓN ACUMULADA DIA 02..... 1,8 l/m²

PRECIPITACIÓN ACUMULADA DIA 03..... 32,8 l/m²

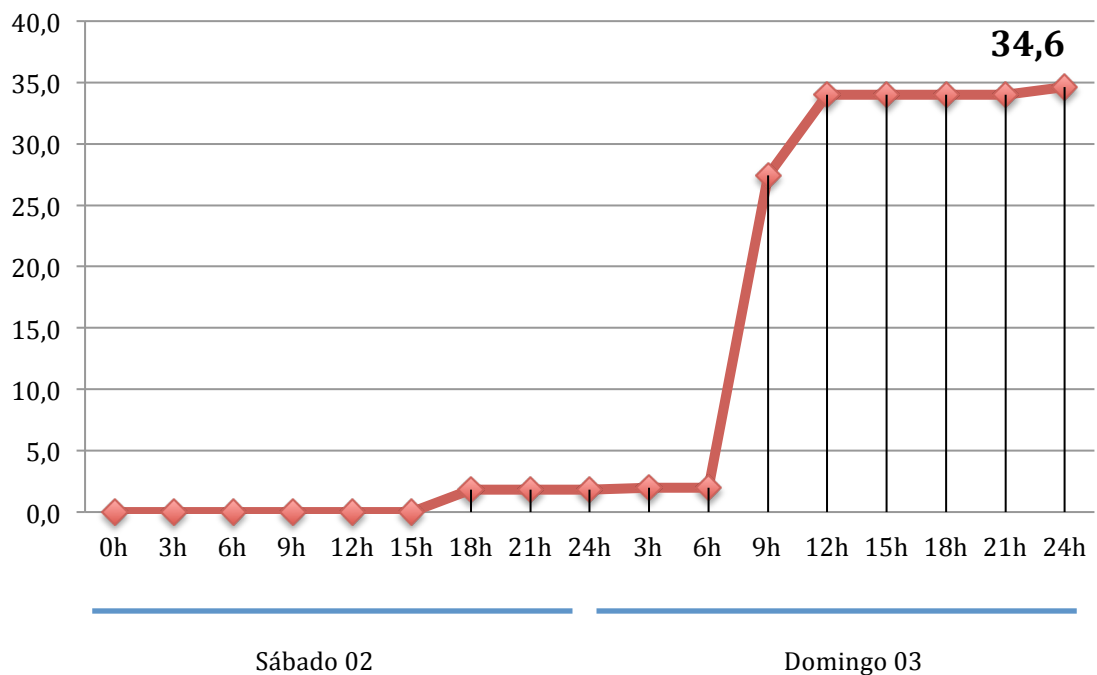
TOTAL PRECIPITACIÓN ACUMULADA EN EL EPISODIO..... 34,6 l/m²

Intensidad máx. en 1 minuto: 1,4 l/m² (a las 06:59h del día 03)

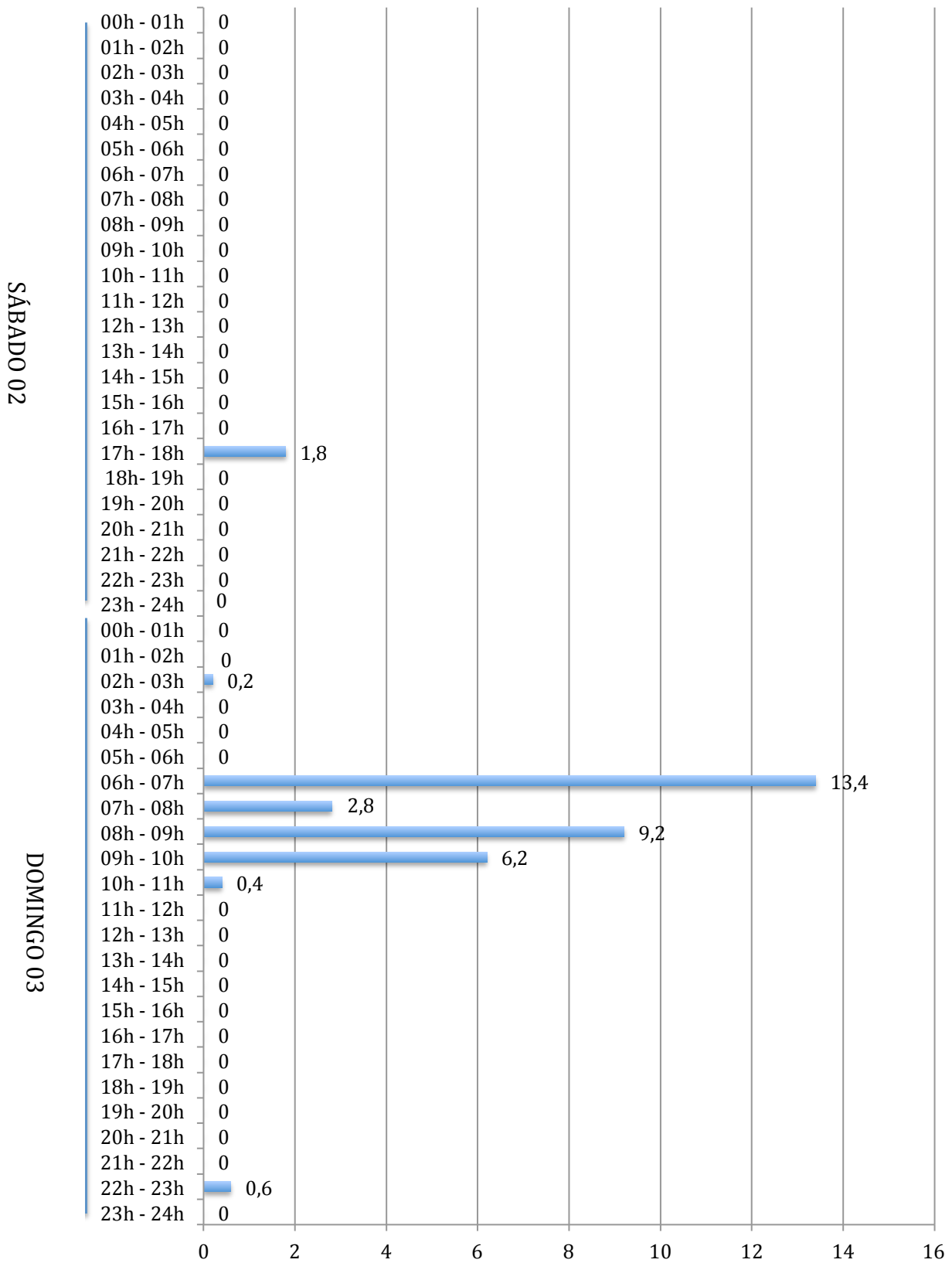
Intensidad máx. en 10 minutos: **5,8 l/m²** (entre 06:52h y 07:02h del día 03)

Extrapolación intensidad 10mn a 1 hora: 34,8 l/m² (**INTENSIDAD MUY FUERTE**)

Evolución lluvia acumulada días 02 y 03 (l/m²)



Cantidades registradas por horas (l/m²)



CONCLUSIÓN ESTUDIO

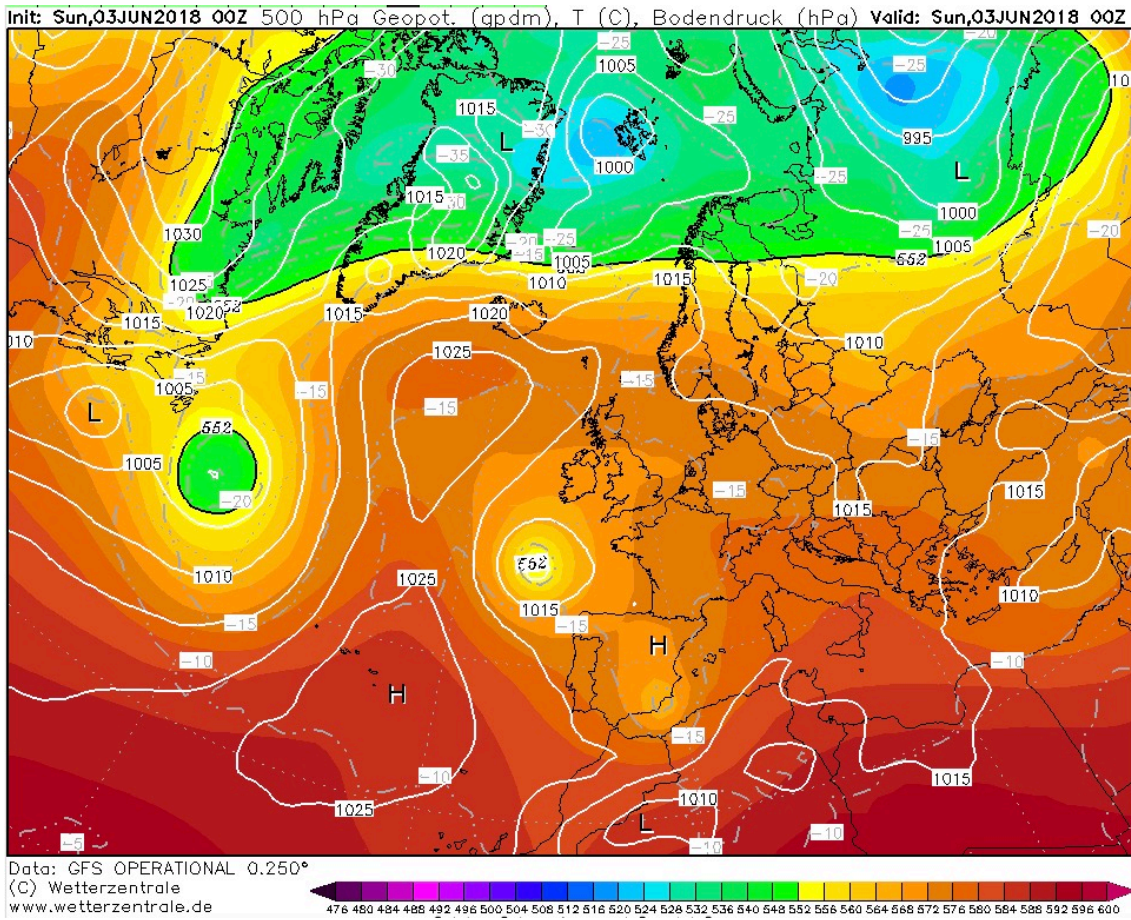
La situación sinóptica del fin de semana del **sábado 2 y domingo 3 de junio de 2018** vino definida por la llegada a nuestra Comunidad de un embolsamiento de aire frío en altura (DANA o gota fría) que, desde el sur peninsular se dirigió hacia nuestro territorio con dirección norte formando una línea muy activa de precipitaciones y tormentas con intensidad torrencial que fueron acompañadas de abundante aparato eléctrico y granizo en muchos puntos. Los máximos de lluvia se dieron en zonas de las comarcas de la **Ribera Alta, l'Horta Sud y València** con registros que oscilaron entre los **100 y 155 l/m²** en muchos puntos de este sector. Ya durante la madrugada del domingo las lluvias más intensas se fueron desplazando hacia el norte de la provincia de Castellón dejando también durante la mañana de esta jornada lluvias de cierta intensidad.

Las rachas de viento registradas durante estos días por la estación municipal de NULES llegaron a los **31,5 km/h** el día 03 a las 09:21h con dirección 313° (NW), no descartándose que se pudieran haber superado los **40 km/h** en algún otro punto de la localidad.

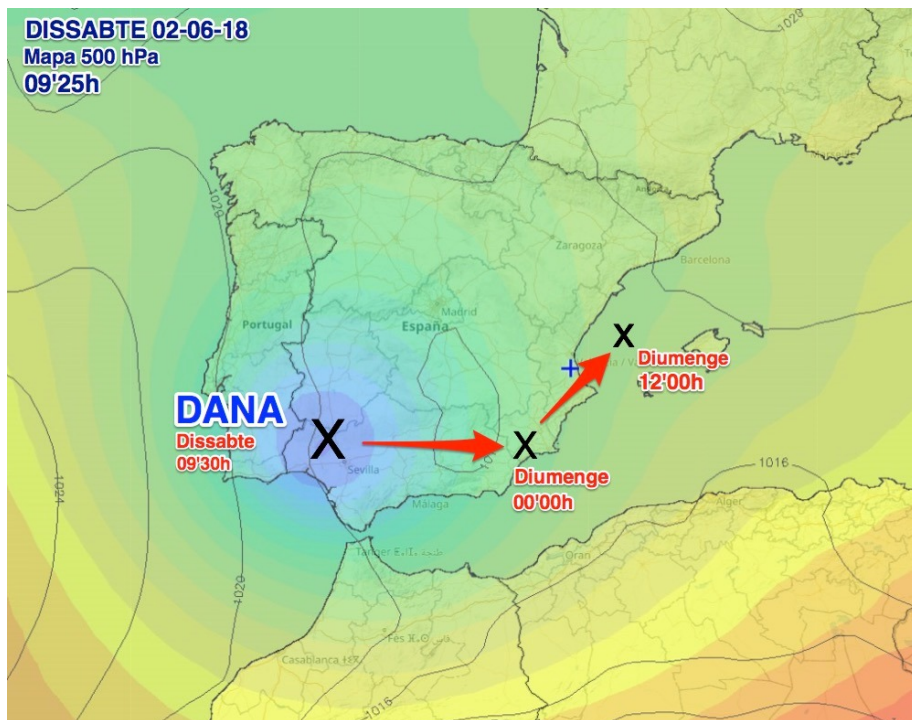
Respecto a la lluvia registrada en NULES no fue regular y constante durante el tiempo en que hubo precipitación, ya que tuvo fases de **INTENSIDAD MUY FUERTE** a lo largo del episodio. Entre las 06:52h y 07:02h del domingo 03 (máxima intensidad registrada según estudio inicial) cayeron **5,8 l/m² en tan sólo 10 mn.** Haciendo la extrapolación correspondiente, esta cantidad es equivalente a **34,8 l/m² en una hora.**

Intensidad de lluvia	Acumulación en 1h
DEBIL	menos de 2 mm
MODERADA	entre 2.1 y 15 mm
FUERTE	entre 15.1 y 30 mm
MUY FUERTE	entre 30.1 y 60 mm
TORRENCIAL	más de 60 mm

Catalogación de las lluvias según AEMET



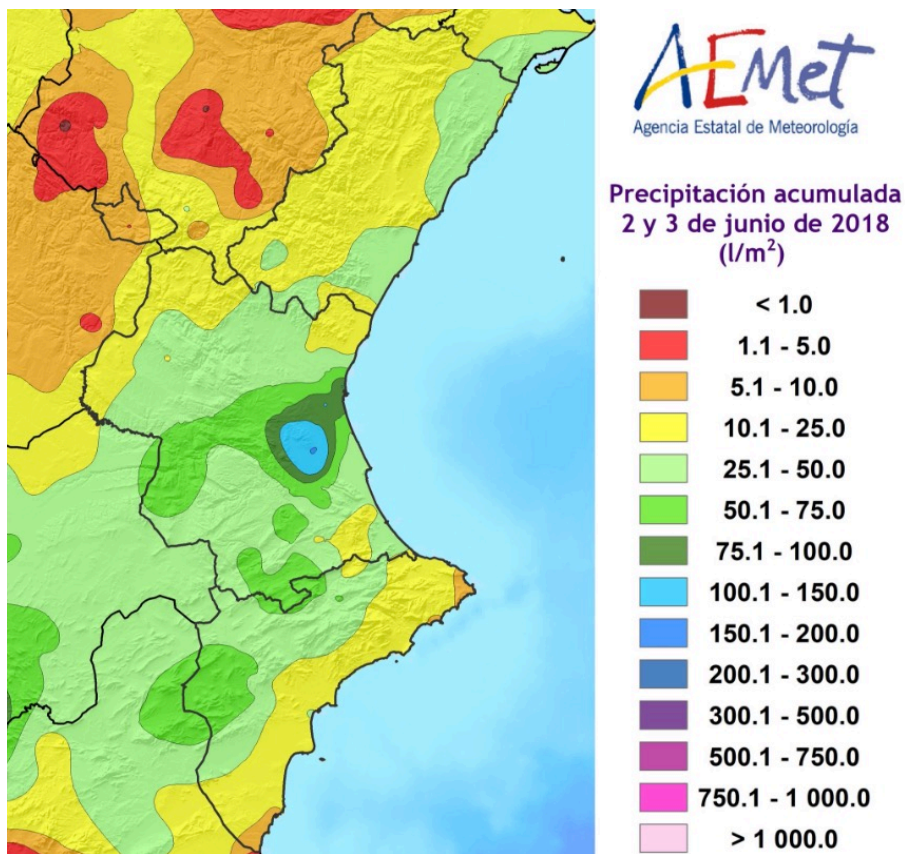
Se puede apreciar perfectamente la DANA o gota fría situada al este de Andalucía y que fue la responsable de estas lluvias torrenciales que afectaron a gran parte de nuestra Comunidad, especialmente a algunas comarcas de la provincia de València (Mapa sinóptico correspondiente al día 03-06-18)



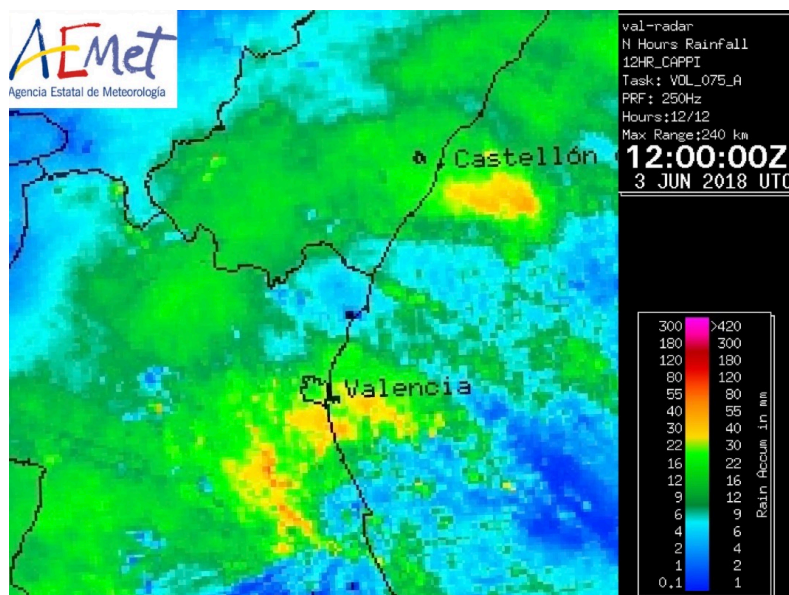
Recorrido que hizo la DANA o gota fría entre el sábado 2 y el domingo 3 de junio



Mapa de avisos que AEMET activó para el domingo 03-06-18



Precipitación acumulada en el episodio de 'gota fría' del 2 y 3 de junio de 2018 (l/m²)




Precipitación estimada en 12 horas por el radar de València, entre las 02:00 y las 14:00 del domingo 3 (hora oficial peninsular). Los máximos se dieron en zonas de la Ribera Alta, l’Horta Sud y València.

03.06.18

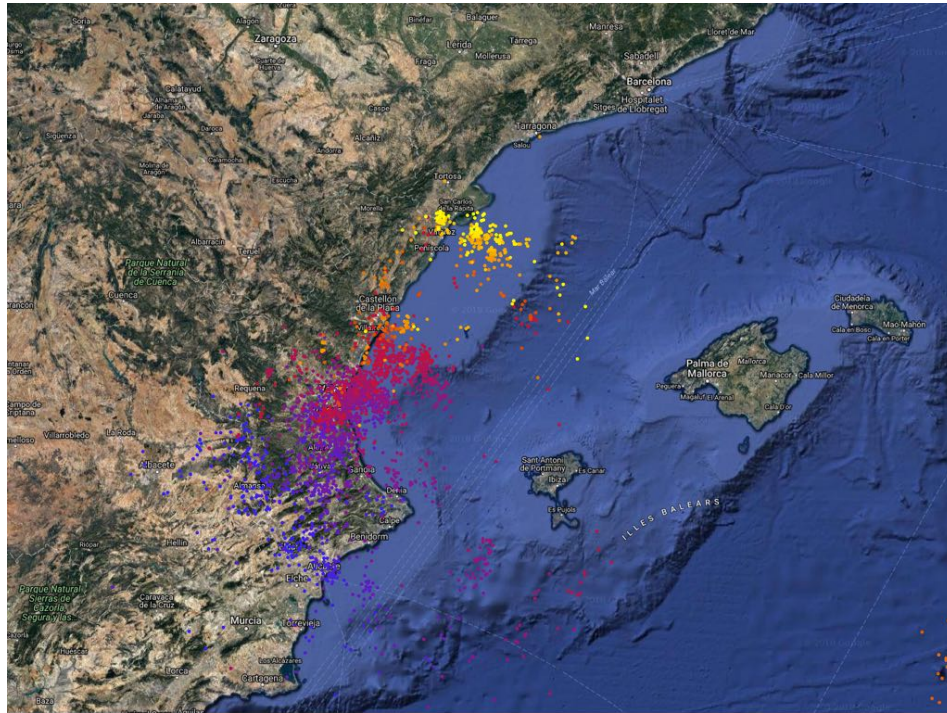
precipitaciones

acumulats des de les 00:00h fins a les 09:30h (l/m2)

Catarroja	141
Catadau	138
Llombai	123
Alfarb	120
Guadassuar <small>coop.</small>	117
Algemesí	114
Benimodo	106
L’Alcúdia	101
Silla	93
Montserrat	84


 Font Informació: Inforatge, Avamet, Aemet, Meteorològic

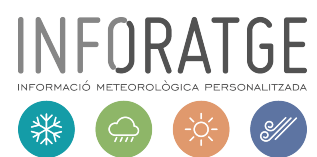
Principales acumulados de lluvia el día 03/06/18 (de las 00:00 a las 09:30)



Mapa de actividad eléctrica rayos 'nube-tierra' producidos la noche y madrugada del 03-06-18



Geolocalización de las descargas eléctricas "nube-tierra" registradas en el término municipal de Nules la madrugada del domingo 03/06/18



C/ Els Serrans, 41 46680 Algemesí (València) 649 451 982 admin@inforatge.com